

Gemenc Erdészeti Erdei Iskola

Az erdei iskola magas színvonalú erdei infrastruktúrával, tematikus bemutatóhelyekkel, oktatóteremmel, szálláshellyel és étkezési szolgáltatással egész évben várja azokat a diákokat, akik szeretnék többet megtudni Magyarország legnagyobb ártéri erdejének egyedülálló állat- és növényvilágáról, a környék kultúrtörténeti értékeiről, az itt folyó erdő- és vadgazdálkodási tevékenységről. Erdei iskolánk „Minősített Erdészeti Erdei Iskola” tanúsítvánnyal rendelkezik. A különböző foglalkozásokat a Gemenc Zrt. erdészei, erdőmérnökei, nyugdíjas szakemberei illetve környékbeli népművészek, pedagógusok, halászok, méhészek, íjászok elhivatott csapata tartja. Az iskolának helyt adó Ökoturisztikai Központ és a közeli Molnárka tanösvény „Az év ökoturisztikai létesítménye” cím birtokosa.

Erdőpedagógiai foglalkozások

Foglalkozásaink egymásra épülve, az adott korosztály ismereteinek megfelelően, változatos erdőpedagógiai módszerekkel és munkaformákkal nyújtanak használható tudást és élményt.

Az erdei iskola élménypedagógiai szemléletet kíván, így foglalkozásaink természetismereti, vizuális és kézműves részekből állnak. Cél a környezettudatos nevelés, a természettudományos ismeretszerzés, a képességek, készségek, jártasságok fejlesztése, az életviteli orientáció. Játékos feladatokon keresztül az ismeretek elmélyülését a diákok aktív, tevékeny részvétele, közvetlen tapasztalatszerzése, megfigyelése garantálja.

A programjainkon résztvevő gyerekek többek között megismerkedhetnek az erdő életközösségével, az erdő-és vadgazdálkodás alapjaival és hagyományaival, az erdő és az ember évszázados viszonyával. Megtanulják a természeti környezetben való viselkedés normáit és legfontosabb szabályait.

Aktuális csomagajánlataink a Gemenc Zrt. honlapjáról letölthetőek! Egyéni igényeinek megfelelően készségesen állítunk össze egy, - illetve többnapos programot.



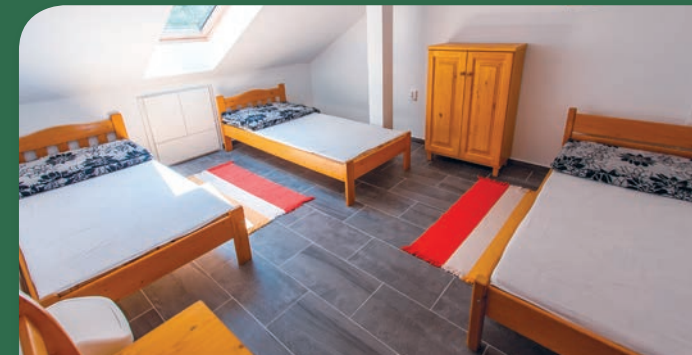
Helyszín

Az iskola az 55-ös főút mellett, Bajától mindössze 8 km-re, Bátaszéktől 10 km-re, a Pörbölyi Ökoturisztikai Központban található. Az M6-os autópályáról Bátaszéknél, a 163-as kijáratnál kell letérni. A pörbölyi MÁV vasútállomás és a távolsági buszok megállója is közvetlenül az Ökoturisztikai Központ mellett található. A terület teljesen körbekerített, 24 órás biztonsági szolgálattal és kamerákkal őrzött.



Szálláshelyek

Az iskolaépület tetőterében 2 db hálóterem (5 és 6 ágyas), 2 db fürdőszobás szoba (2 és 3 ágyas) és 6 db olyan szobapár található, ahol 2-2 szobához tartozik egy közös előtérből nyíló fürdőszoba.
Szobák száma: 11 | Férőhelyek száma: 40



Egyéb infrastruktúra

Az iskolaépület melletti nyitott tanterem, a szövőműhely, a fazekasműhely változatos foglalkozások színhelye lehet. A füves réten focimeccsek, sorversenyek szervezhetők, de akár íjász lőtérre is átalakítható. Az Ökoturisztikai Központban található a Gemenc Kincsei - élet az ártéri erdőben interaktív kiállítás és innen indulnak az erdei vasút járatai is. A néhány perces sétával elérhető Vadmegfigyelőben szarvasok és vaddisznók élnek.

Foglalkozás elemek

- erdei tanösvény túrák keretében Gemenc állat-és növényvilágának megismerése
- erdei vasutas kirándulás a Gemenci Erdei Vasúton
- kerékpáros kirándulások
- dunai hajózás a 100 fős Gemenc sétahajóval
- vadmegfigyelés és vadetetés
- kenu túrák a Duna mellékágain (12 éves kortól)



- Gemenc kincsei - Élet az ártéren, erdő és vadgazdálkodás Gemencen interaktív kiállítás
- Gemenci Méhészeti Gyűjtemény - ismerkedés az üvegfalú kaptárakban élő méhek életével és méhészeti eszközökkel
- Lassi Halászati kiállítás - ártéri halászat és fogdázás
- változatos kézműves foglalkozások
- természetismereti játékok, vetélkedők



Gemenc Erdészeti Erdei Iskola Pörboly



Bővebb információ:
Gemenc Erdészeti Erdei Iskola
7142 Pörboly, Bajai út 100.
Tel.: 74/491-483
erdiskola@gemenczrt.hu
www.gemenczrt.hu



GEMENC Zrt.
a természet szolgálatában



**GEMENC
ERDÉSZETI
ERDEI
ISKOLA**